

# EVERUN L30-5 MULTI

Specifikation

Utrustningspaket

Reservdelslager

5200KG / 4X4 / LYFTER 2000KG / STEG5



## Everun L30-5 Multi

# ETT BRETT URVAL AV REDSKAP

Everun ERL30-5 Multi är utrustad med SMS/Trima-fäste och Nykyrka Maskiner tillhandhåller en stor variation av redskap att utrusta maskinen med.

## SPECIFIKATION

### Motor

Modell	Yunnei Steg5
Motortyp	4-cyl vattenkyld turbodiesel med intercooler
Miljöklass	Steg5
Motoreffekt	55kW - 75hk
Varvtal	2400rpm
Hastighet	30+ km/h
Oljeflöde	85 minutliter
Arbetstryck	170 bar

### Drivning

Styrsystem	Ledad midjestyning
Styrning	Hydraulisk servostyrning
Min. svängradie	6000mm
Drivsystem	Hydrostatisk
Bromsar	Hydraulisk/Skivbroms
Parkeringsbroms	Manuell
Däckdimension	405/70-20

### Växellåda

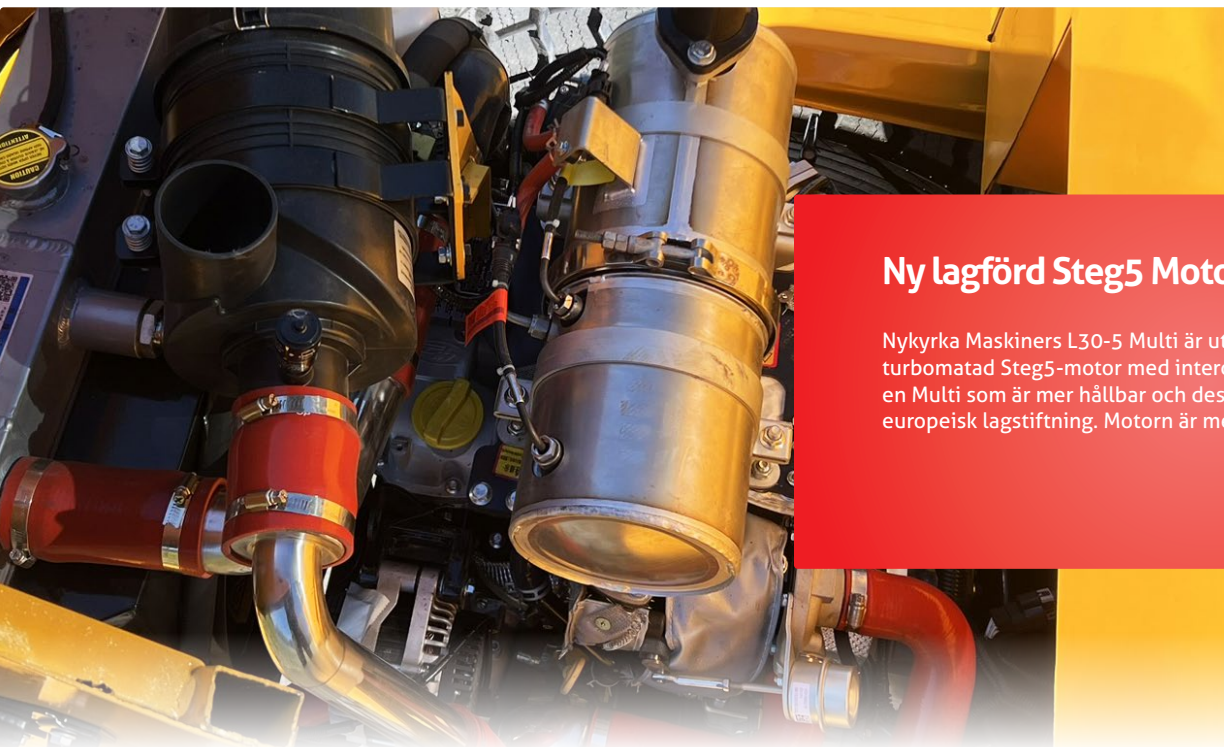
Typ:	8-växlad Power Shift
Nominellt varvtal	2400rpm

### Dimensioner

Total längd	~5360mm
Total höjd	~2900 mm
Total bredd	~1900 mm
Tipphöjd	~3300 mm
Markfrigång	~300 mm
Vikt	~5200 kg

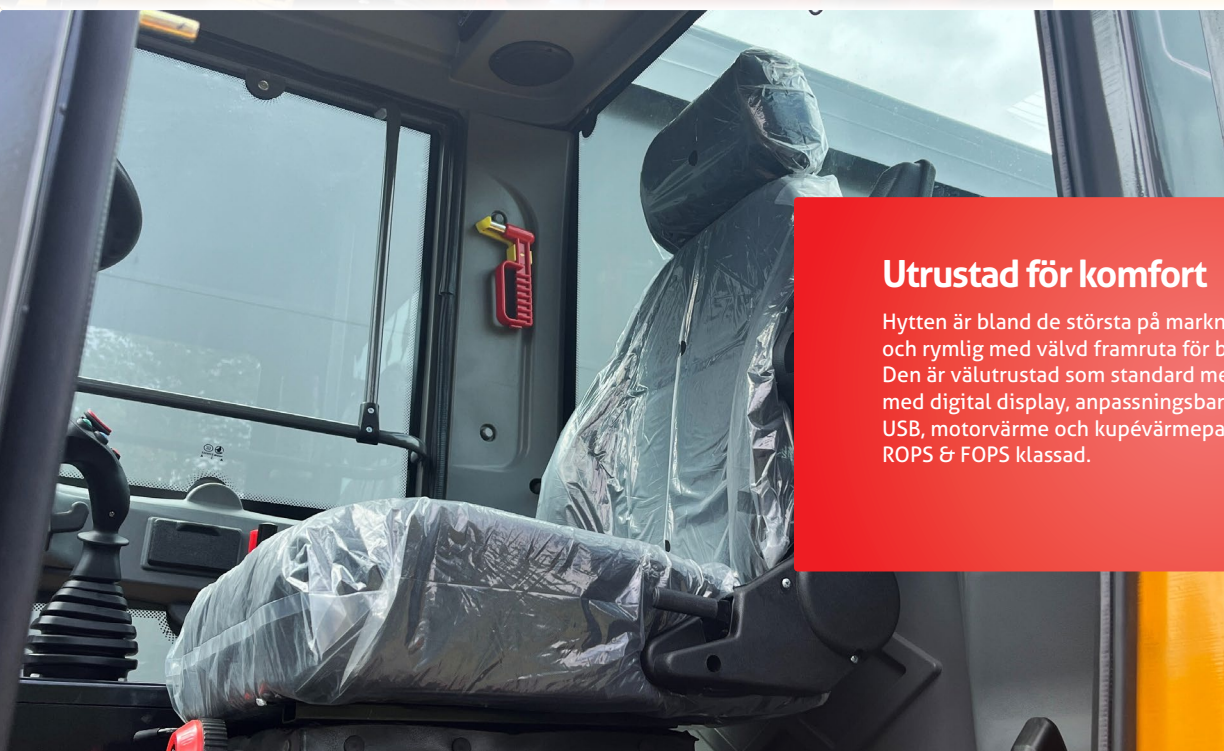
### Maskinegenskaper

Lyfttid	~9 sek.
Brytkraft	55kN
Lastkapacitet	2000kg
Skopkap. (standard)	0.60+m3



## Ny lagförd Steg5 Motorn

Nykyrka Maskiners L30-5 Multi är utrustad med en ny turbomatad Steg5-motor med intercooler för att erbjuda en Multi som är mer hållbar och dessutom följer svensk och europeisk lagstiftning. Motorn är mer hållbar, starkare och



## Utrustad för komfort

Hytten är bland de största på marknaden i denna storleksklass och rymlig med välvd framruta för bättre sikt vid höga lyft. Den är välutrustad som standard med justerbar rattkonsol med digital display, anpassningsbart komfortsäte, radio med USB, motorvärme och kupévärmepaket m.m. Den är dessutom ROPS & FOPS klassad.