

# EVERUN L30-5 MULTI

Specifikation

Utrustningspaket

Reservdelslager

5200KG / 4X4 / LYFTER 2000KG / STEG5



---

SVERIGES LEVERANTÖR  
UTAV EVERUN

Hej, och tack för att vi fick möjligheten att ge dig en offert på en Everun maskin.

Vi strävar efter att alltid ge våra kunder bästa möjliga service både innan och efter sitt köp. Visste du att vi har varit leverantörer utav Everun sedan 2017.

Under alla dessa år har vi byggt upp kanske inte bara Sveriges, utan även Europas största sortiment utav reservdelar till märket. Vi vill ha allt på hyllan när vi levererar en ny maskin.

Vi strävar också efter att kunna erbjuda välutrustade maskinpaket från start.  
**Därför innehåller också våra paketerbjudanden, så mycket mer än bara en standardmaskin!**

Vi var med och skapade och utvecklade den maskin vi erbjuder idag. Och med åren har vi även förbättrat och utvecklat många funktioner som idag är unika för Nykyrka Maskiner:s Everunmaskiner

Vi är Nykyrka Maskiner, Sveriges största leverantör utav Everun, "Originalen"!

NYKYRKA MASKINER

## EVERUN L30-5 MULTI PRODUKTBLAD

# INNEHÅLL



4

Specifikation



6

Utrustningspaket



10

Reservdelar

## Everun L30-5 Multi

# ETT BRETT URVAL AV REDSKAP

Everun ERL30-5 Multi är utrustad med SMS/Trima-fäste och Nykyrka Maskiner tillhandhåller en stor variation av redskap att utrusta maskinen med.

## SPECIFIKATION

### Motor

|             |                   |
|-------------|-------------------|
| Modell      | Yunnei Steg5      |
| Motortyp    | 4-cyl turbodiesel |
| Miljöklass  | Steg5             |
| Motoreffekt | 55kW - 75hk       |
| Varvtal     | 2400rpm           |
| Hastighet   | 30+ km/h          |
| Oljeflöde   | 85 minutliter     |
| Arbetstryck | 170 bar           |

### Drivning

|                 |                          |
|-----------------|--------------------------|
| Styrsystem      | Ledad midjestyning       |
| Styrning        | Hydraulisk servostyrning |
| Min. svängradie | 6000mm                   |
| Drivsystem      | Hydrostatisk             |
| Bromsar         | Hydraulisk/Skivbroms     |
| Parkeringsbroms | Manuell                  |
| Däckdimension   | 405/70-20                |

### Växellåda

|                   |                      |
|-------------------|----------------------|
| Typ:              | 8-växlad Power Shift |
| Nominellt varvtal | 2400rpm              |

### Dimensioner

|             |          |
|-------------|----------|
| Total längd | ~5360mm  |
| Total höjd  | ~2900 mm |
| Total bredd | ~1900 mm |
| Tipphöjd    | ~3300 mm |
| Markfrigång | ~300 mm  |
| Vikt        | ~5200 kg |

### Maskinegenskaper

|                     |         |
|---------------------|---------|
| Lyfttid             | ~9 sek. |
| Brytkraft           | 55kN    |
| Lastkapacitet       | 2000kg  |
| Skopkap. (standard) | 0.60+m3 |





## Ny lagförd Steg5 Motorn

Nykyrka Maskiners L30-5 Multi är utrustad med en ny Steg5-motor för att erbjuda en Multi som är mer hållbar och dessutom följer svensk och europeisk lagstiftning. Motorn är mer hållbar, starkare och effektivare än sin äldre motpart.

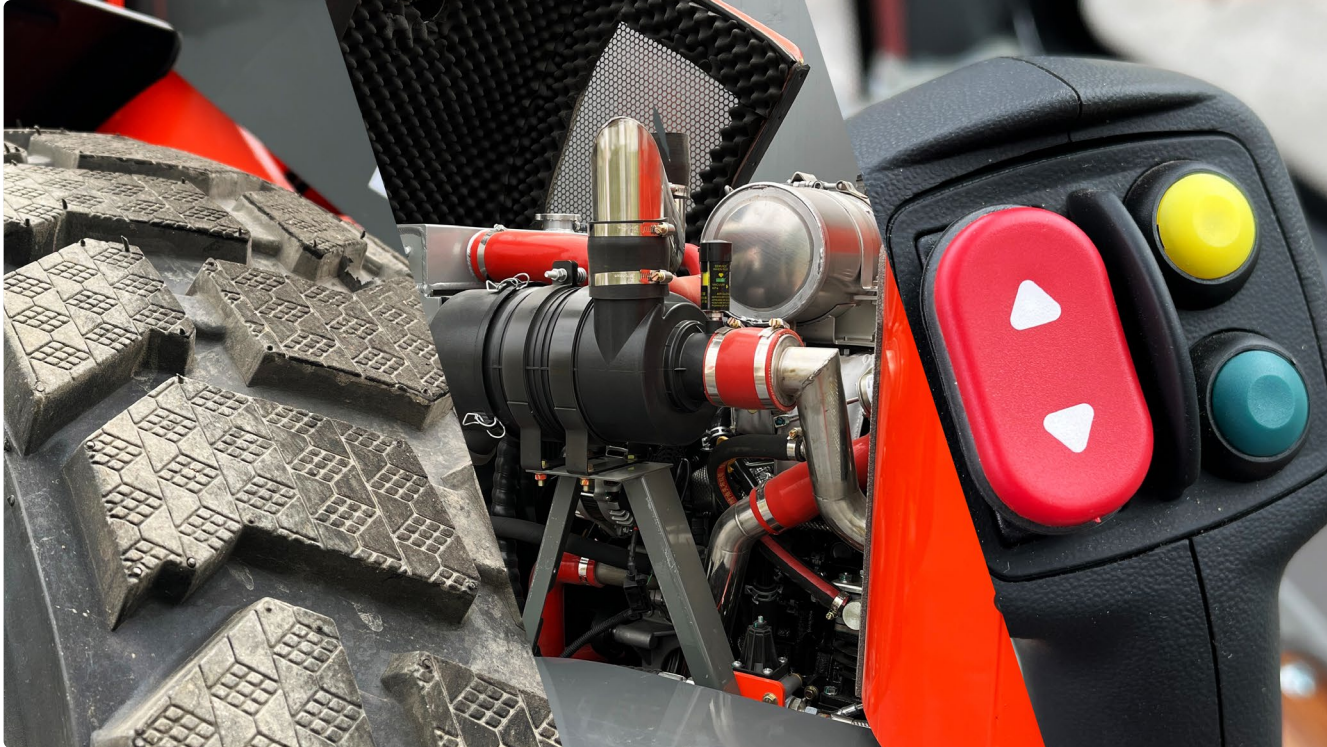


## Utrustad för komfort

Hytten är bland de största på marknaden i denna storleksklass och rymlig med välvd framruta för bättre sikt vid höga lyft. Den är välutrustad som standard med justerbar rattkonsol med digital display, anpassningsbart komfortsäte, radio med USB, motorvärme och kupévärmepaket m.m. Den är dessutom ROPS & FOPS klassad.

# UTRUSTNINGSPAKET

Vi strävar efter att alltid kunna erbjuda välutrustade maskinpaket från start. Därför innehåller våra paketerbjudanden mycket mer än bara en standardmaskin.



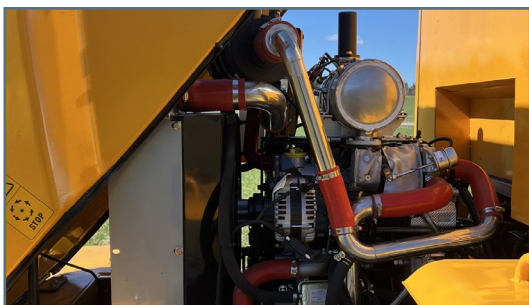
Everun L30-5 Multi



## ✓ Euro 5 motor

Nya turbomatade Yunnei motorn med bosch insprutning och intercooler är en ny och effektivare motor än tidigare motor.

\* Miljöklass steg 5 är idag lagkrav på alla hjullastare utan undantag och ett måste för att kunna försäkra maskinen.



## ✓ Flytläge

Flytlägesfunktion på lastarmar för att enkelt och smidigt planera med skopa eller ploga med snöblad.



## ✓ Elektrisk Joystick

Elektrisk joystick, vilket innebär att du enkelt växlar och lägger i fram/back direkt på joysticken. Du slipper onödiga extra spakar på ratten, vilket också gör det smidigare att manövrera maskinen i det dagliga arbetet.



## ✓ Backkamera

Backkamera med stor 7" skärm i hytten. Startar automatiskt när du lägger i backen och gör det enklare och säkrare att backa. Vinkeln på kameran går att justera för att enklare kunna koppla exempelvis släp och andra redskap.



## ✓ 8-växlad växellåda

8-växlad växellåda som ger en topphastighet över 30km/h.



## ✓ Kupé och Motorvärmepaket

Kupé och Motorvärme som standard för minskad bränsleförbrukning, slitage och utsläpp samt för en bekväm start av arbetsdagen under kalla vintermorgonar.



## ✓ Trima snabbfäste ○ Euro

Hydraulisk snabbfäste med enkel låsning av redskap ifrån hytten.

Normalt sett använder vi oss utav Trima som är det vanligaste fästet på marknaden.



## ✓ Extra 4:e funktion fram

Extra oljeledning fram till en 4:e funktion utöver den som sitter standard till 3:e funktionen. Det innebär att det är förberett för de flesta olika typer av redskap som kan behövas i framtiden.





**Däck 405/70-20 Entreprenad**



**Däck 405/70-20 Lantbruk**







## RESERVDDELSLAGER HÄR I SVERIGE

**E**verun's hjullastare och lastmaskiner har på senare år kommit att bli en ordentlig utmanare till många utav de välkända och stora lastmaskinsmärkena.

Genom att ständigt utveckla kvalitet och funktionalitet har Everun skapat lastmaskiner som håller hög pålitlighet och hög kapacitet till ett väldigt kostnads-effektivt pris.

Nykyrka Maskiner har alltid ett stort utbud av reservdelar och tillbehör till Everun's olika maskiner hemma i lager och utvecklar denna sektor konstant.

Nykyrka Maskiner har oftast hjullastare, teleskoplastare, minigrävare i lager för visning och försäljnings och alla maskiner är utrustade med steg5-motorer.



**Nykyrka Maskiner**  
Nykyrka 226  
59197 Motala



**010 - 10 11 490**  
[info@nykyrkamaskiner.se](mailto:info@nykyrkamaskiner.se)  
[www.nykyrkamaskiner.se](http://www.nykyrkamaskiner.se)