

EVERUN ER416 PRO

4400KG / 4X4 / LYFTER 1600KG / STEG5



Everun ER416 PRO

ETT BRETT URVAL AV REDSKAP

Everun ER416 är utrustad med SMS/Trima-fäste och Nykyrka Maskiner tillhandhåller en stor variation av redskap att utrusta maskinen med.

SPECIFIKATION

Motor

Modell	Yunnei
Motortyp	4-cyl vattenkyld
Miljöklass	Steg5
Motoreffekt	45kW - 61hk
Varvtal	2500rpm
Hastighet	25+ km/h
Oljeflöde	72 minutliter
Arbetstryck	170 bar

Drivning

Styrssystem	Ledad midjestyrning
Styrning	Hydraulisk servostyrning
Min. svängradie	5200 mm
Drivsystem	Power Converter
Bromsar	Skivbromsar
Parkeringsbroms	Manuell

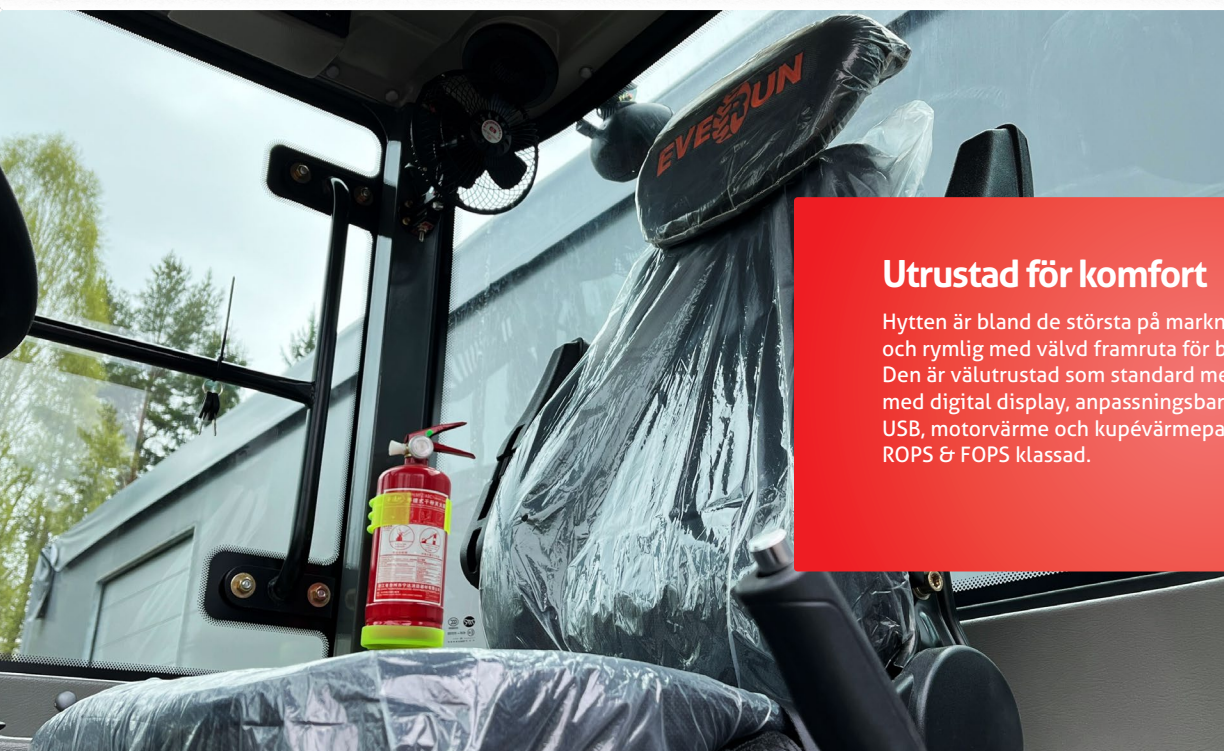
Dimensioner

Total längd	~5095 mm
Total höjd	~2557 mm
Total bredd	~1850 mm
Tipphöjd	~2394 mm
Markfrigång	~400 mm
Vikt	~4400 kg
Lyfttid	~7 sek
Brytkraft	~28 kN
Lastkapacitet	~1600 kg+



Navreduktion & flytläge som standard

Everun ER416 pro har navreduktion och flytläge som standard och en uppdaterad förstärkt horisontellt pendlande midja för att klara ojämnheter ännu bättre. Er416 pro har utmärkt parallellförling som ger hjullastaren ett högt brytmoment genom hela arbetsområdet.



Utrustad för komfort

Hytten är bland de största på marknaden i denna sorleksklass och rymlig med välvd framruta för bättre sikt vid höga lyft. Den är välutrustad som standard med justerbar rattkonsol med digital display, anpassningsbart komfortsäte, radio med USB, motorvärme och kupévärmepaket m.m. Den är dessutom ROPS & FOPS klassad.